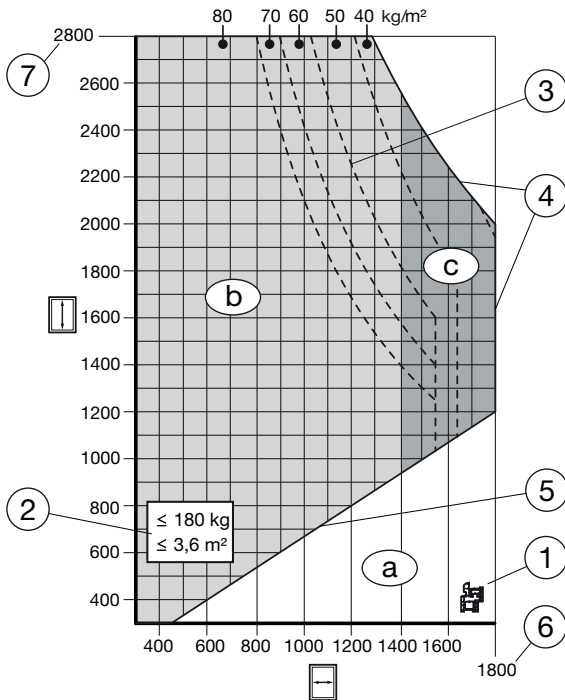


Angaben im Anwendungsdiagramm

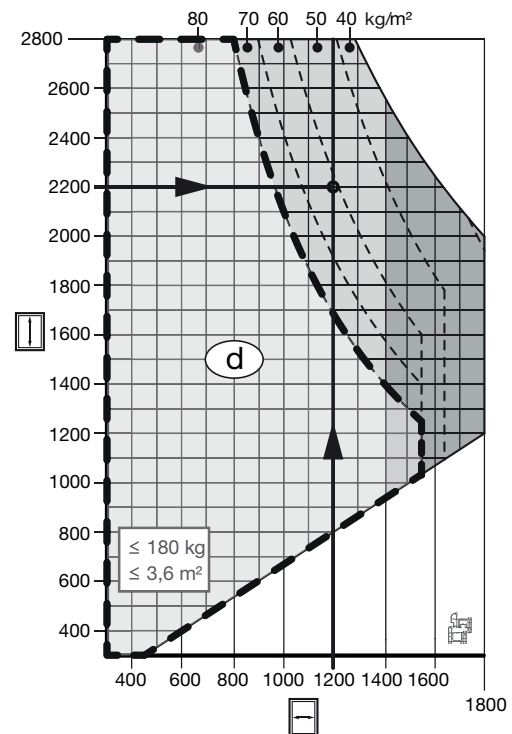
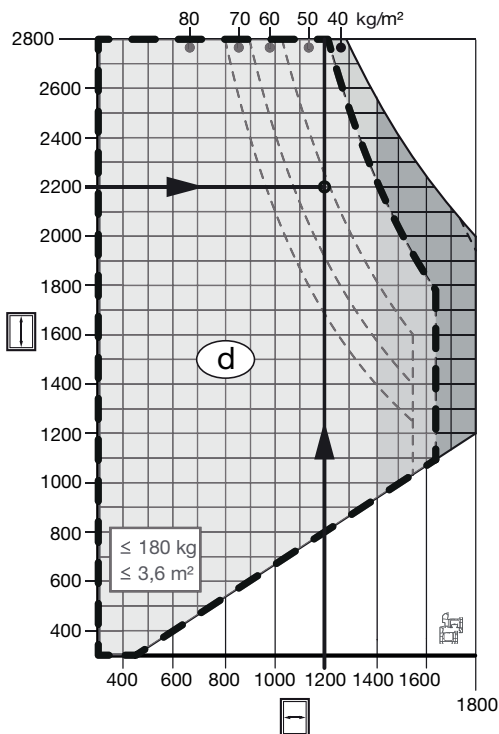


- 1) Materialkennzeichen
 - 2) Maximales Gewicht und Formatgröße
 - 3) Glasgewichtlinien (strichliert)
 - 4) Maximale Formatgröße
 - 5) Verhältnis FFH:FFB (1:1,5)
 - 6) Maximale FFB
 - 7) Maximale FFH
- a) Weißer Bereich = nicht zulässig
 b) Grauer Bereich = zulässig
 c) Dunkelgrauer Bereich = Zweitschere erforderlich

Berechnungsbeispiele

Beispiel 1: Flügelgewicht liegt im gültigen Bereich
 Flügelmaß 1200 x 2200 mm
 Gesamtglasdicke = 16 mm
 Glasgewicht = 16 mm x 2,5 kg/m² = 40 kg/m²
 (Flügelgewicht = 1,2 x 2,2 x 40 = 106 kg)
GÜLTIGER Anwendungsbereich, da Schnittpunkt links der Linie 40 kg/m² liegt.

Beispiel 2: Flügelgewicht liegt außerhalb des gültigen Bereichs
 Flügelmaß 1200 x 2200 mm
 Gesamtglasdicke = 32 mm
 Glasgewicht = 32 mm x 2,5 kg/m² = 80 kg/m²
 (Flügelgewicht = 1,2 x 2,2 x 80 = 211 kg)
UNGÜLTIGER Anwendungsbereich, da Schnittpunkt NICHT links der Linie 80 kg/m² liegt.



d) Gültiger Bereich

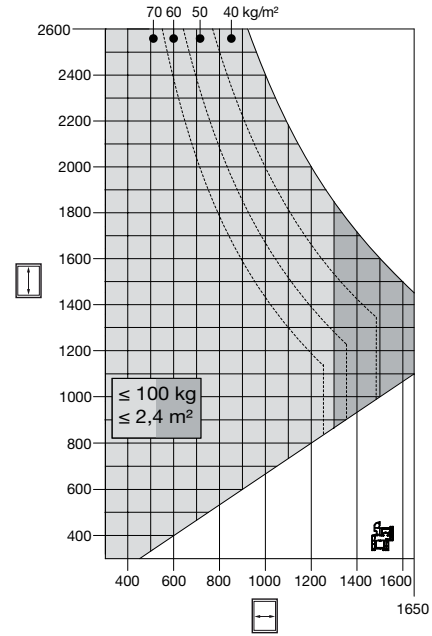
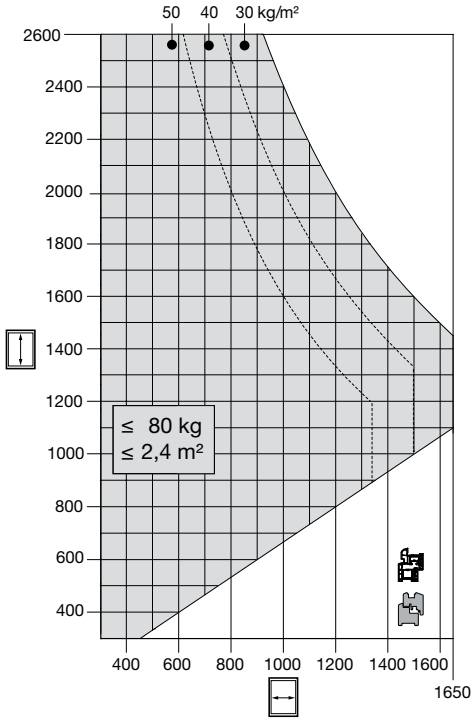


MACO MULTI Anwendungsdiagramme

Anwendungsbereiche sind abhängig von Ecklager und Ecklagerband, siehe Matrix.

 **Max. 80 kg Flügelgewicht**
2,4 m²

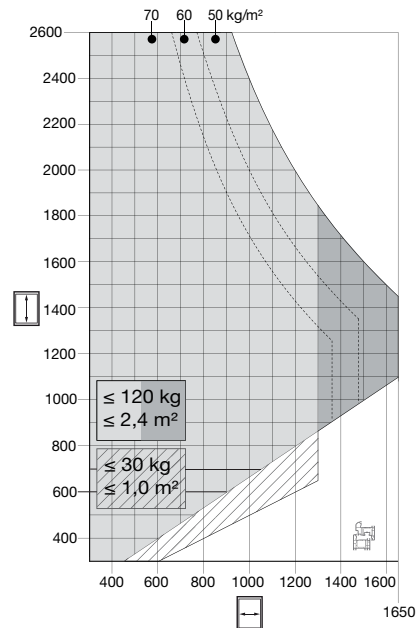
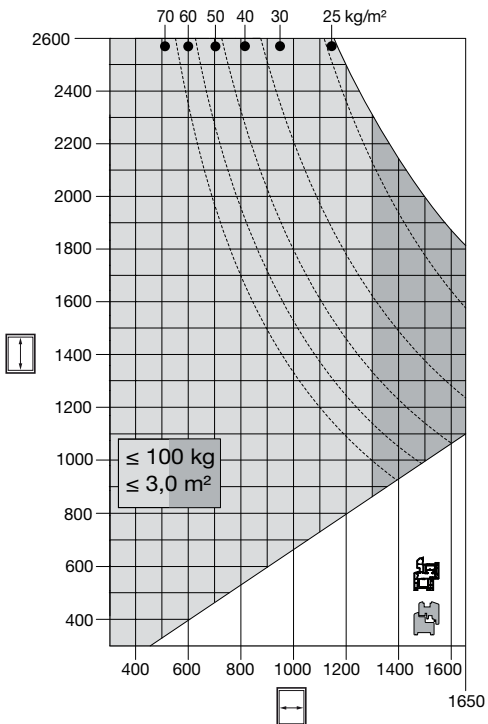
 **Max. 100 kg Flügelgewicht**
2,4 m²



Bei Verwendung von Eck- und Scherenlager mit 100 kg Tragkraft und Ecklagerband mit 3 mm Positionszapfen.

 **Max. 100 kg Flügelgewicht**
3 m²

 **Max. 120 kg Flügelgewicht**
2,4 m²



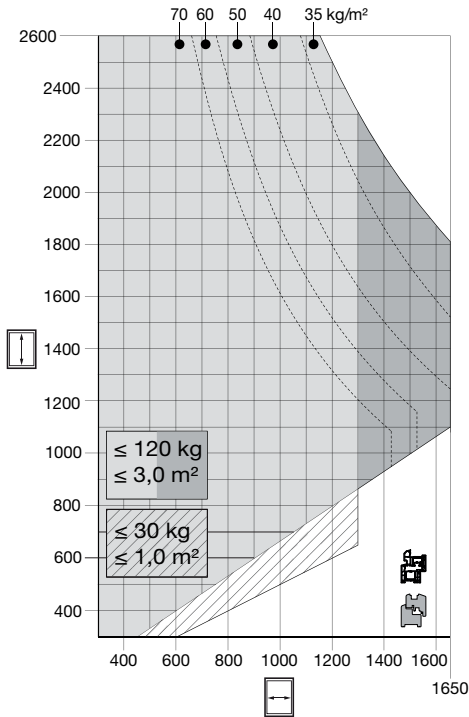
Bei Verwendung von Eck- und Scherenlager mit 120 kg Tragkraft und Ecklagerband mit 3 mm Positionszapfen.



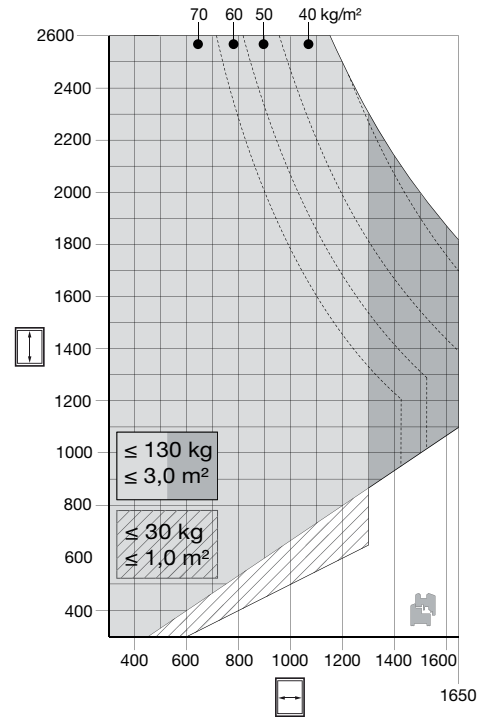
MACO MULTI Anwendungsdiagramme

Anwendungsbereiche sind abhängig von Ecklager und Ecklagerband, siehe Matrix.

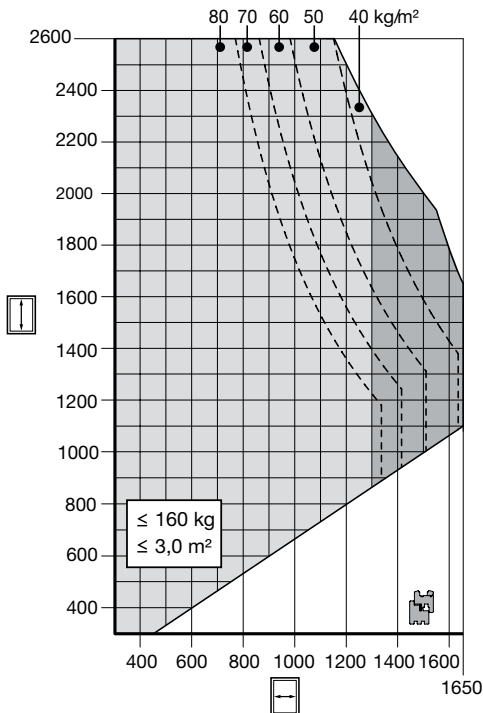
 **Max. 120 kg Flügelgewicht**
3 m²



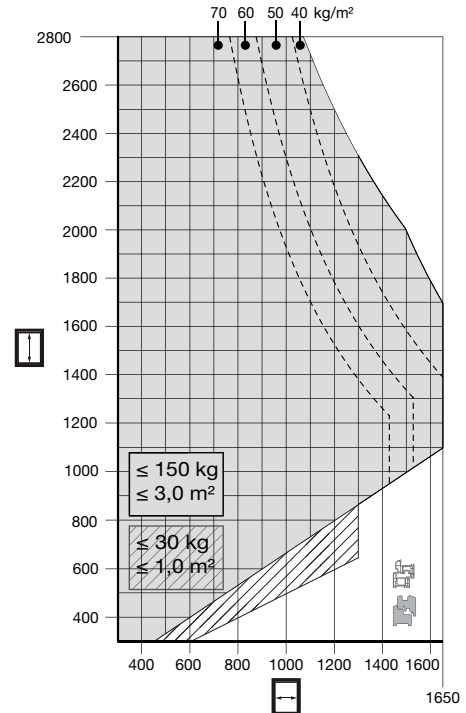
 **Max. 130 kg Flügelgewicht**
3 m²



 **Max. 160 kg Flügelgewicht**
3 m²



 **Max. 150 kg Flügelgewicht**
3 m²



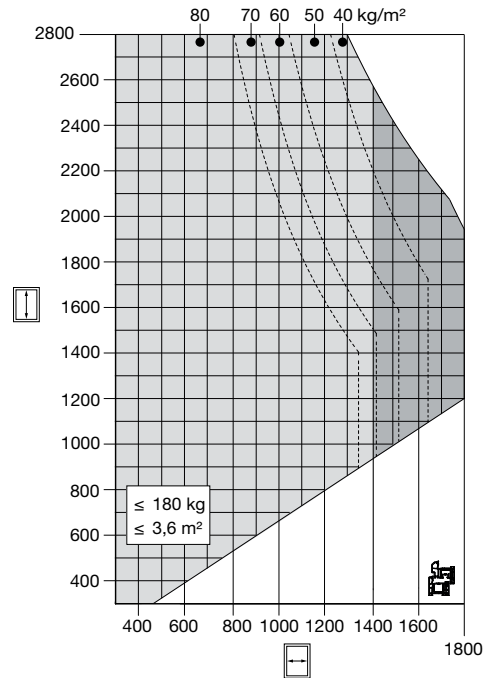
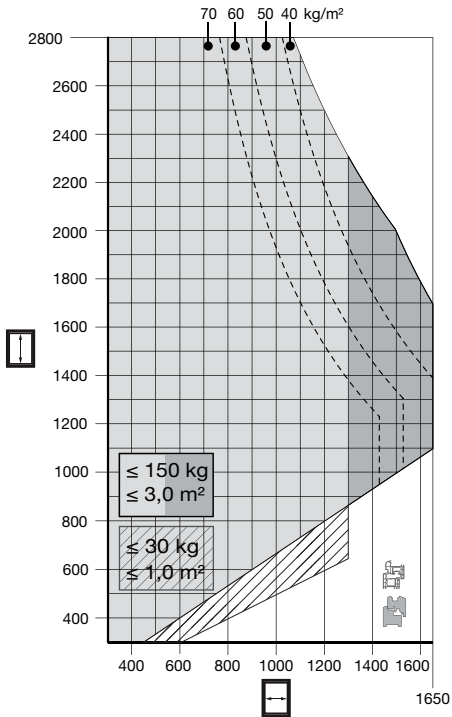





MACO MULTI Anwendungsdiagramme

Anwendungsbereiche sind abhängig von Ecklager und Ecklagerband, siehe Matrix.

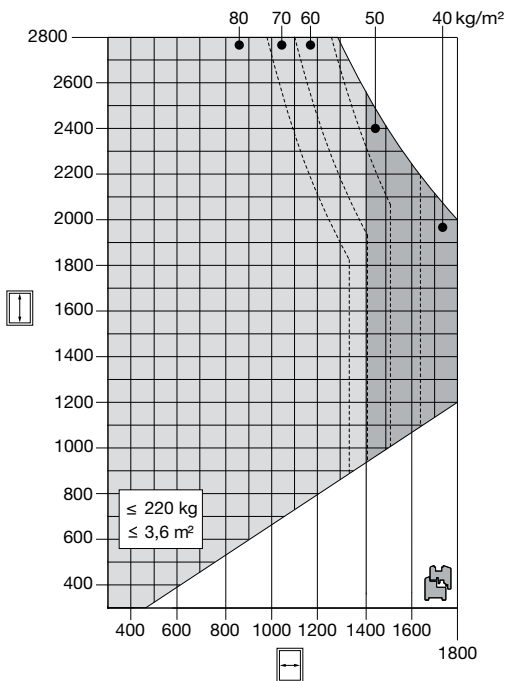
 **Max. 150 kg Flügelgewicht**
3 m²



 **Max. 180 kg Flügelgewicht**
3,6 m²



 Unzulässiger Bereich  Zulässiger Bereich  Zweitschere vorgeschrieben

 **Max. 220 kg Flügelgewicht**
3,6 m²



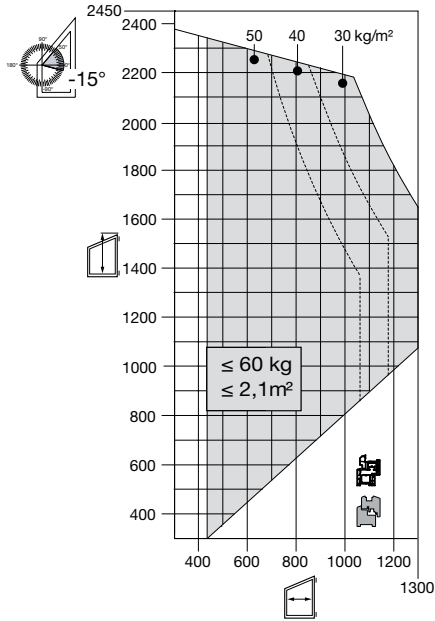
 Unzulässiger Bereich  Zulässiger Bereich  Zweitschere vorgeschrieben



MACO MULTI Anwendungsdiagramme

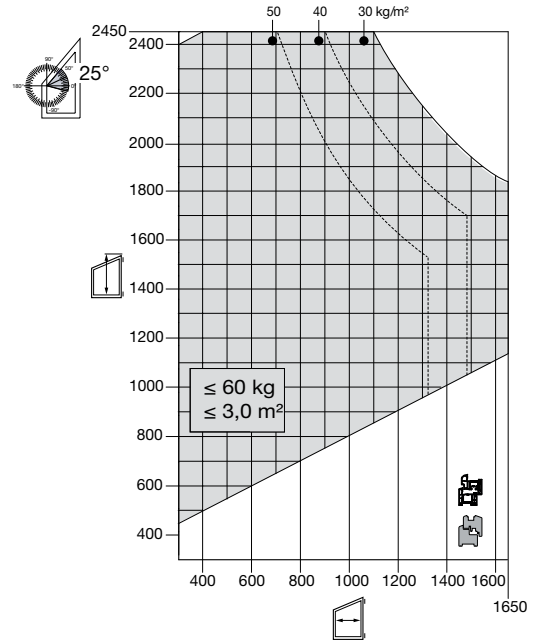
Anwendungsbereiche sind abhängig von Ecklager und Ecklagerband, siehe Matrix.

Schrägenster mit Schrägensterschere max. 60 kg Flügelgewicht



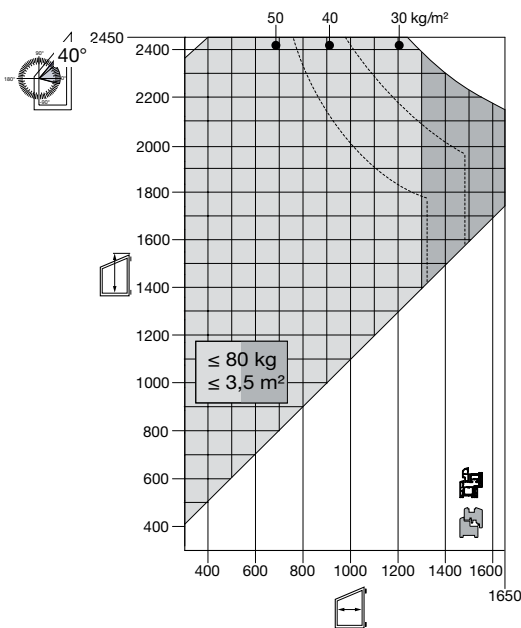
FFH = bezieht sich auf max. Flügelhöhe bandseitig

Schrägenster mit Schrägensterschere max. 60 kg Flügelgewicht



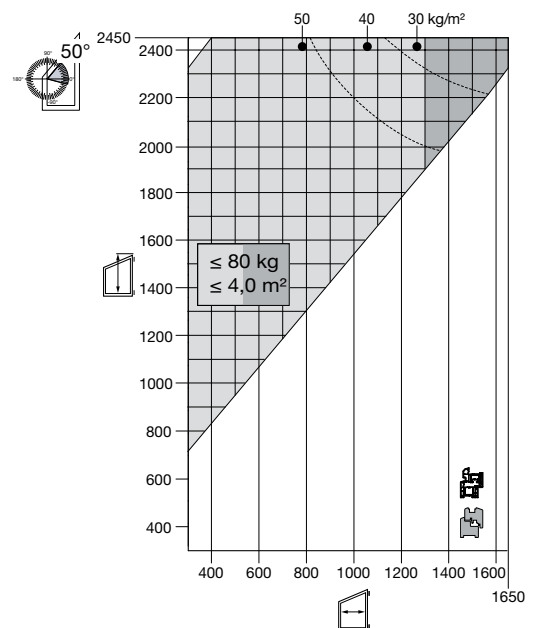
FFH = bezieht sich auf max. Flügelhöhe bandseitig

Schrägenster mit Schrägensterschere max. 80 kg Flügelgewicht



FFH = bezieht sich auf max. Flügelhöhe bandseitig

Schrägenster mit Schrägensterschere max. 80 kg. Flügelgewicht



FFH = bezieht sich auf max. Flügelhöhe bandseitig

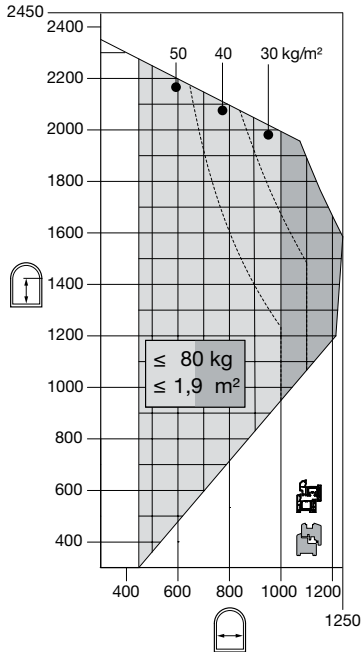


MACO MULTI Anwendungsdiagramme

Anwendungsbereiche sind abhängig von Ecklager und Ecklagerband, siehe Matrix.



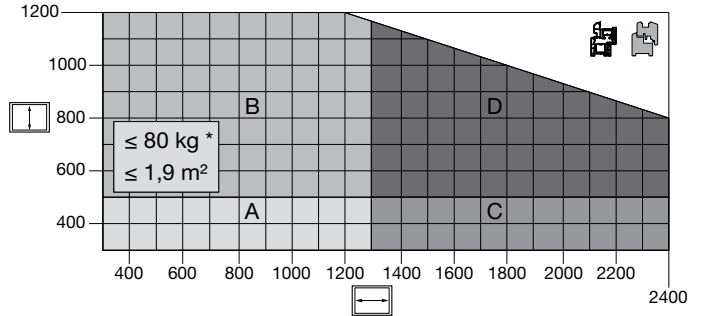
Rundbogenfenster mit Rundbogenschere max. 80 kg Flügelgewicht



FFH = Beginn der Rundung



Kipfenster max. 80 kg Flügelgewicht



- A - 1 Kippschere + Fang- und Putzschere Gr. 1
- B - 1 Kippschere + Fang- und Putzschere Gr. 2
- C - 2 Kippscheren + Fang- und Putzschere Gr. 1
- D - 2 Kippscheren + Fang- und Putzschere Gr. 2

Hinweis:

Bei Verwendung der Fang- und Putzschere ist auch das Anwendungsdiagramm zu berücksichtigen.